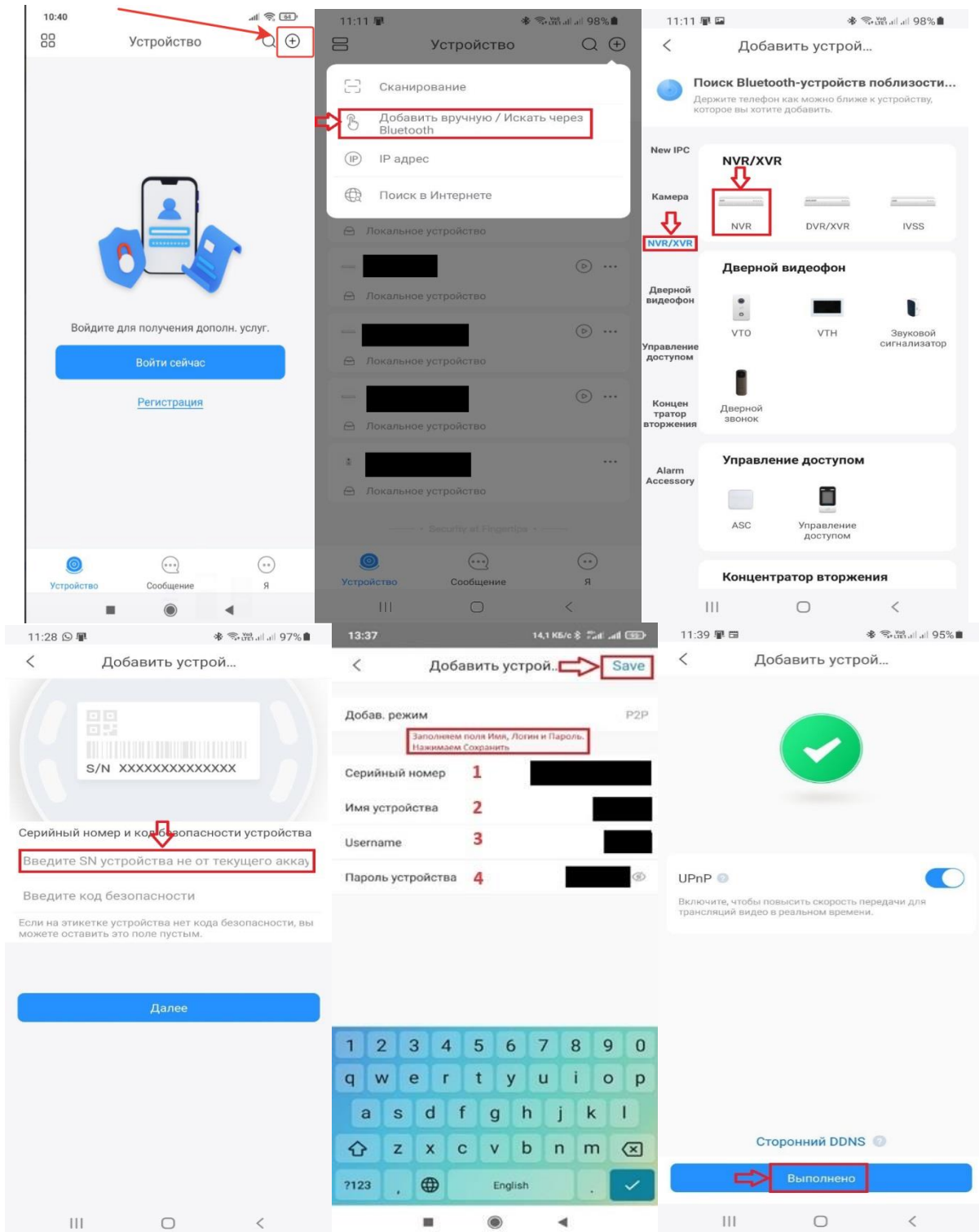


Добавление устройства в приложение DMSS

Загрузите приложение **DMSS** из GooglePlay или AppStore.

После чего запустите приложение и добавьте устройство, как указано на рисунках.

!!!РЕГИСТРИРОВАТЬСЯ В ПРИЛОЖЕНИИ КАТЕГОРИЧЕСКИ НЕЛЬЗЯ!!!



ВНИМАНИЕ!!! Серийный номер устройства необходимо вводить **ВРУЧНУЮ**, а не копировать.

Серийный номер(1):

Имя устройства(2): **dom**

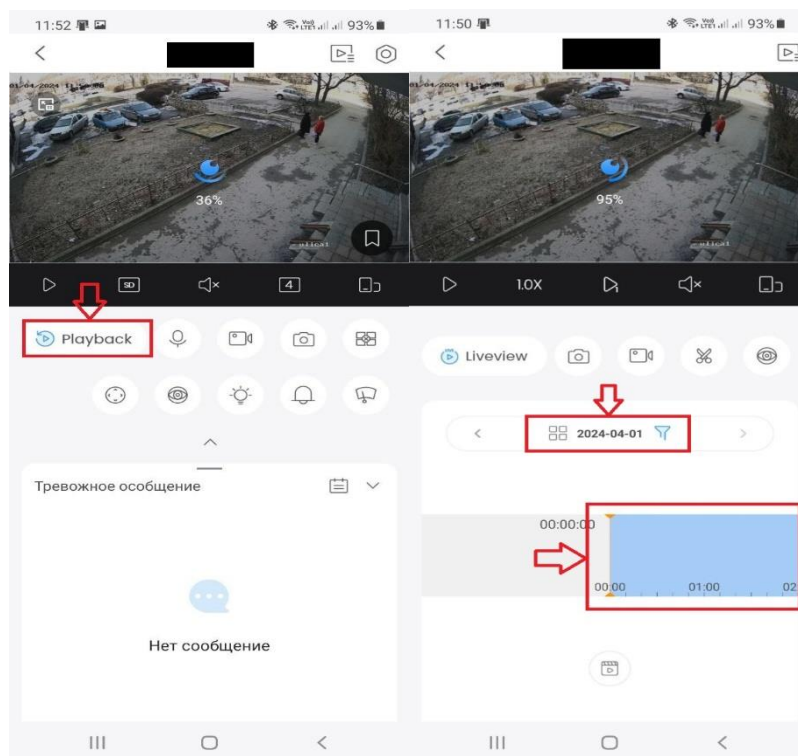
Пользователь(3):

Пароль устройства(4):

Если при добавлении устройства появляется такое окно, значит вы ввели **Серийный номер** устройства **НЕ ВЕРНО**. Попробуйте еще раз.



Для просмотра АРХИВА выбираем нужную нам камеру двойным кликом, далее нажимаем на значок PLAYBACK. Ниже выбираем дату и время.



Чтобы вернуться для просмотра видео ОНЛАЙН, нажимаем на значок LIVEVIEW.

